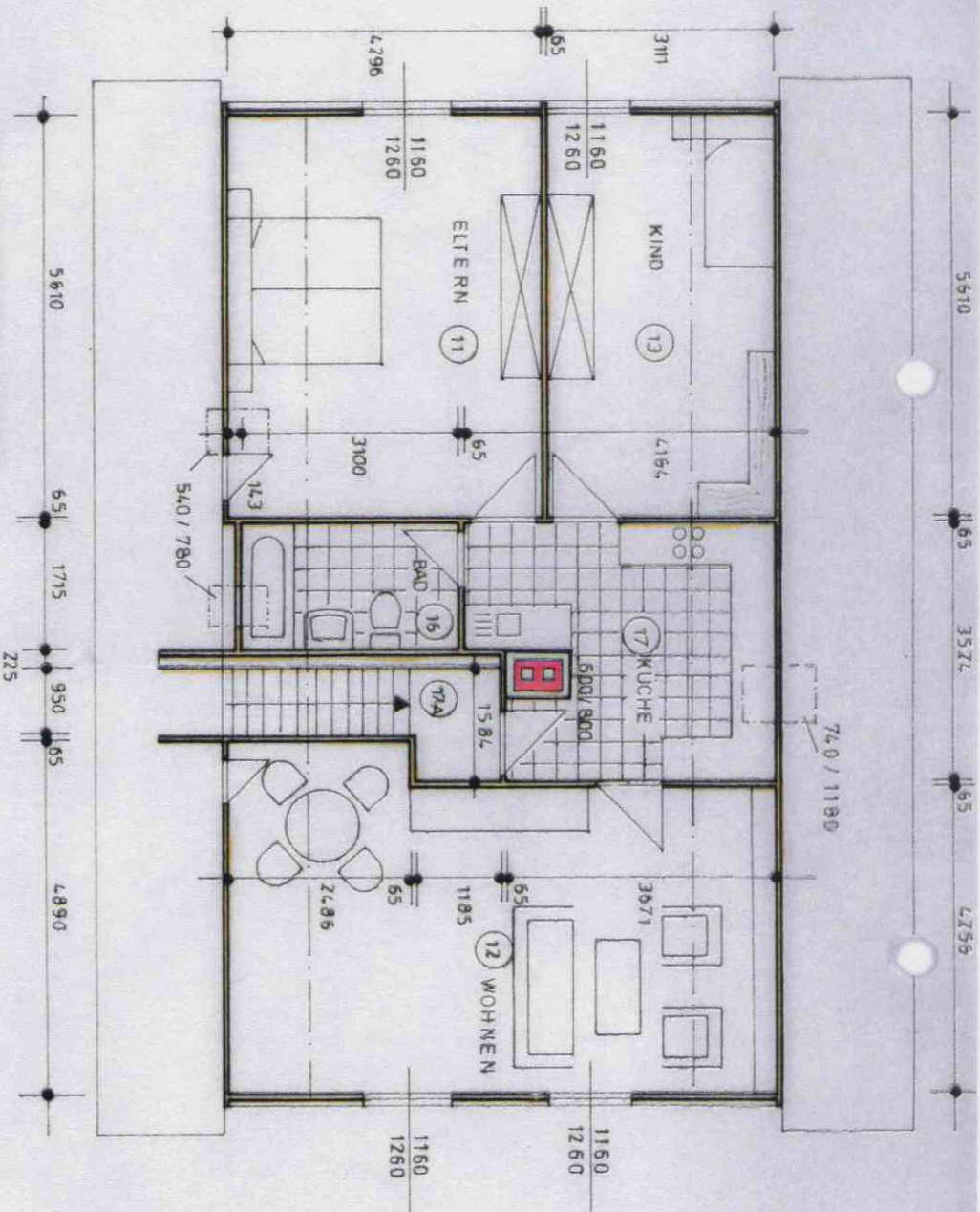


DACHGESCHOSS



Duplikat

Die Bestimmungen der DIN 4106 über Wanddicken im Wohnungsbau (Art des Steinmaterials, Mörtelegruppe) sind bei der Ausführung zu beachten.

Bei der Ausführung der Entwässerungsanlagen sind die DIN 1986 über Grundstücksentwässerungsanlagen zu beachten.

TEKTUR EINLEGERWOHNUNG

22. 8. 74