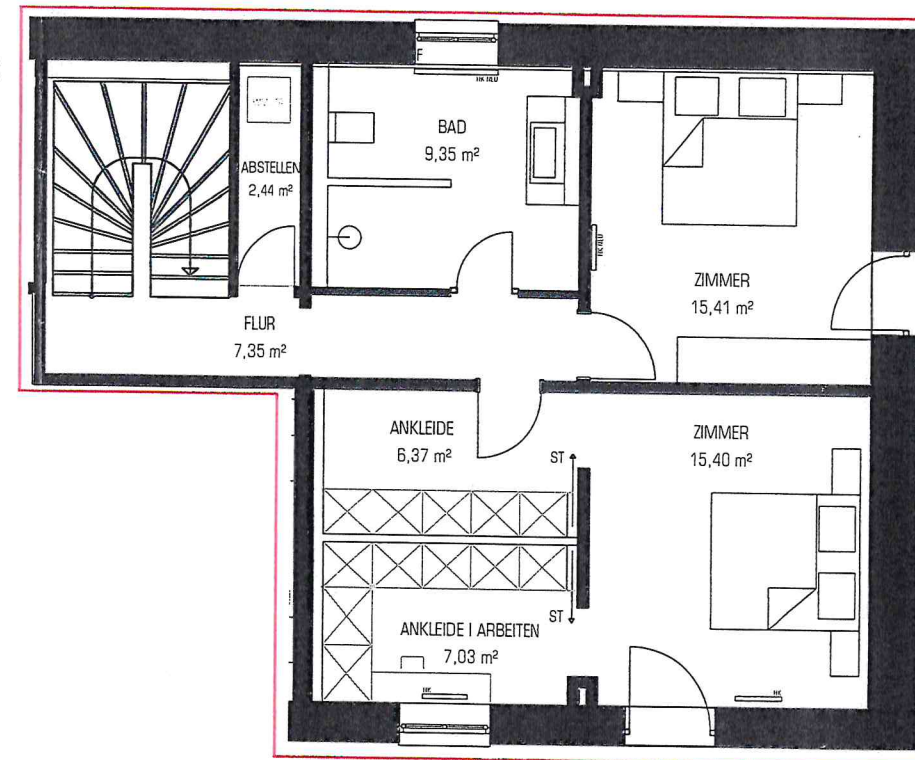
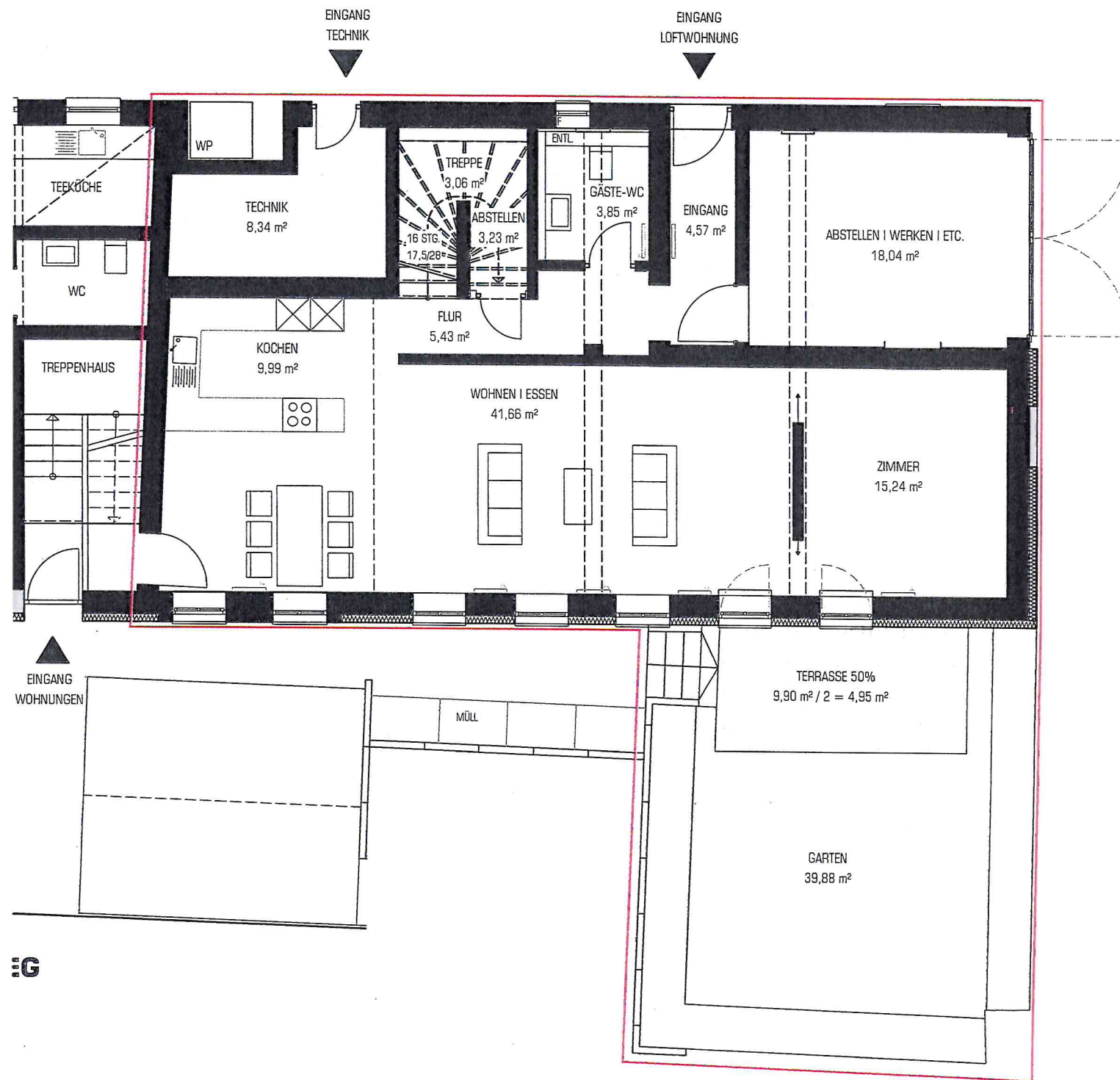


SANIERUNG EINES WOHNGBÄUDES  
**Schmidgasse 10 - LOFTWOHNUNG**



1. OG

LOFTWOHNUNG	
<b>EG</b>	
WOHNEN   ESSEN	41,66 m <sup>2</sup>
ZIMMER	15,24 m <sup>2</sup>
KOCHEN	9,99 m <sup>2</sup>
FLUR	5,43 m <sup>2</sup>
EINGANG	4,57 m <sup>2</sup>
GÄSTE-WC	3,85 m <sup>2</sup>
TREPPE	3,06 m <sup>2</sup>
TERRASSE	
<b>GESAMT EG</b>	<b>101,84 m<sup>2</sup></b>
NUTZFLÄCHE	
ABSTELLEN   WERKEN   ETC.	18,04 m <sup>2</sup>
<b>OG</b>	
ZIMMER	15,41 m <sup>2</sup>
ZIMMER	15,40 m <sup>2</sup>
ANKLEIDE   ARBEITEN	7,03 m <sup>2</sup>
ANKLEIDE	6,37 m <sup>2</sup>
BAD	9,35 m <sup>2</sup>
FLUR	7,35 m <sup>2</sup>
ABSTELLEN	2,44 m <sup>2</sup>
<b>GESAMT OG</b>	<b>63,35 m<sup>2</sup></b>
<b>AUSSENANLAGEN</b>	
GARTEN	39,88 m <sup>2</sup>
TERRASSE 9,90 m <sup>2</sup> / 2	4,95 m <sup>2</sup>
<b>GESAMT NUTZFLÄCHE</b>	<b>18,04 m<sup>2</sup></b>
<b>GESAMT WOHN- UND NUTZFLÄCHE</b>	<b>183,23 m<sup>2</sup></b>
<b>GESAMTWOHNFLÄCHE</b>	<b>165,19 m<sup>2</sup></b>

LOFTWOHNUNG



Stand 01.08.2024



PLANWERK